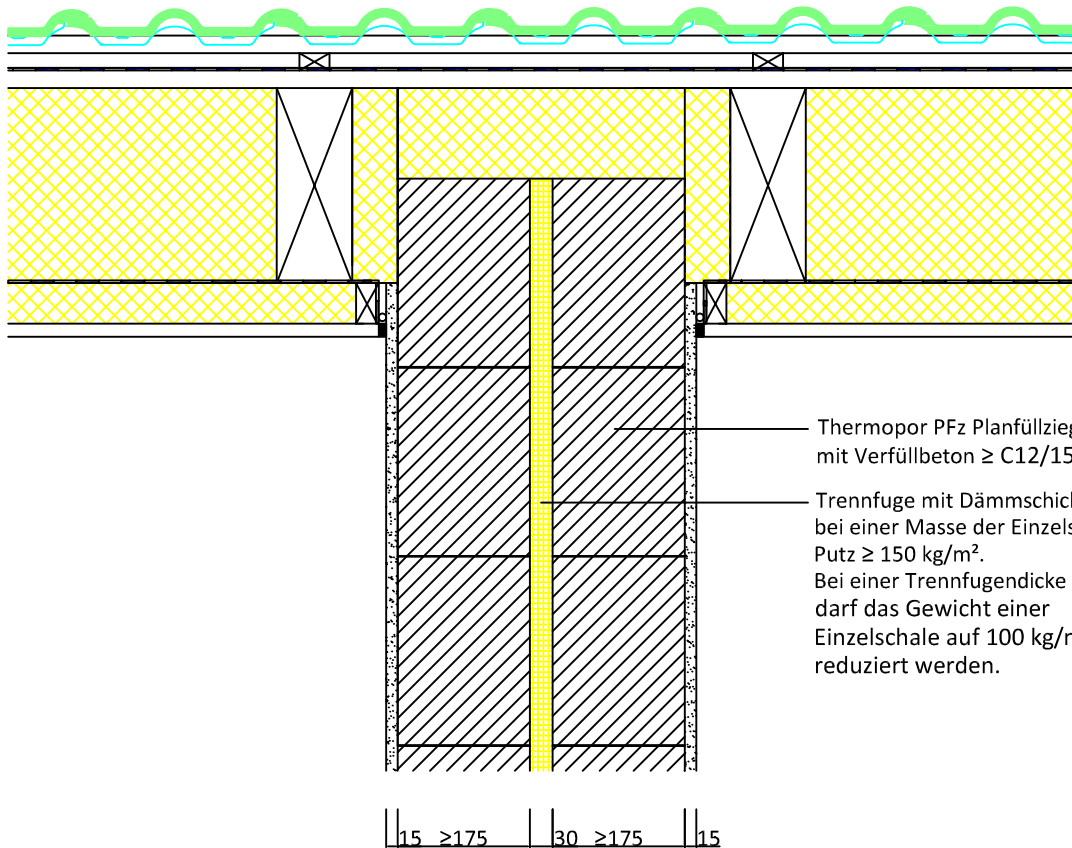


# Anschluss Haustrennwand an das Dach



Thermopor PFz Planfüllziegel  
mit Verfüllbeton  $\geq$  C12/15

Trennfuge mit Dämmschicht  $\geq$  3 cm  
bei einer Masse der Einzelschale mit  
Putz  $\geq$  150 kg/m<sup>2</sup>.  
Bei einer Trennfugendicke  $\geq$  5 cm  
darf das Gewicht einer  
Einzelschale auf 100 kg/m<sup>2</sup>  
reduziert werden.

15 >175 | 30 >175 | 15

Datum  
16.11.2016

Maßstab  
-

Seite  
1 / 1

Erstellt von  
TGF F.Erbersdobler KG

Anschluss Haustrennwand an das Dach

**ERBERSDOBLER**

TGF. Erbersdobler KG  
Gurlarn 2  
94081 Fürstzell

Tel.: 08502 / 9117 - 0  
Fax: 08502 / 9117 - 17  
e-Mail: info@ecoton.de