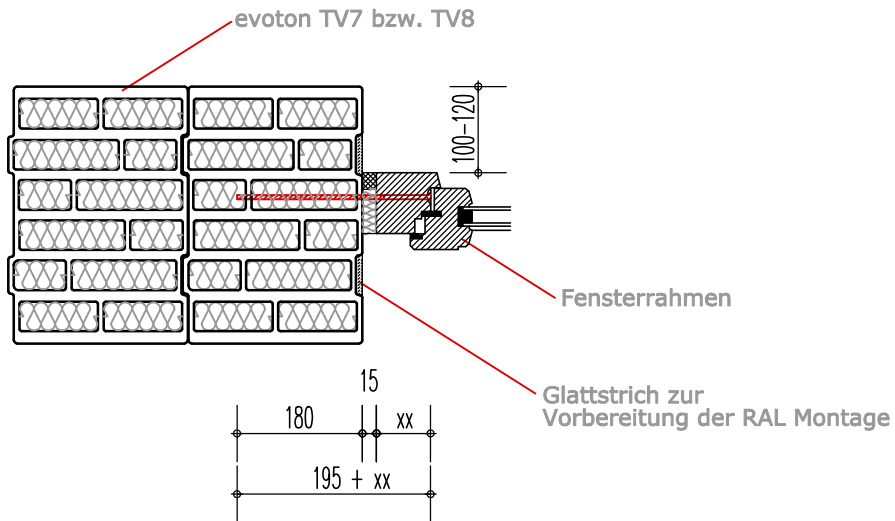
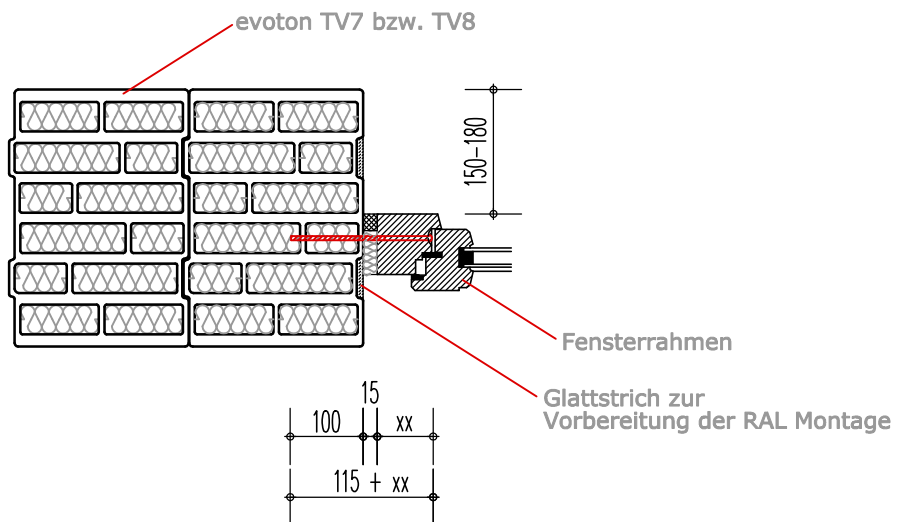


Detail - Fenstermontage



xx = Fensterrahmenbreite



ACHTUNG:

- Vorbohren OHNE Schal- bzw. Hammerwerk ausführen
- Die Vorgaben der RAL Gütegemeinschaft sind zu berücksichtigen !!

ERBERSDOBLER

ZIEGELTECHNOLOGIE SEIT 1892

TGF Ferdinand Erbersdobler

Gurlarn 2, 94081 Fürstenzell

Telefon: 08502 / 91 17 - 0

Telefax: 08502 / 91 17 - 17

Erstellt / Datum:

01.10.2010

Inhalt:

Detail
Fenstermontage