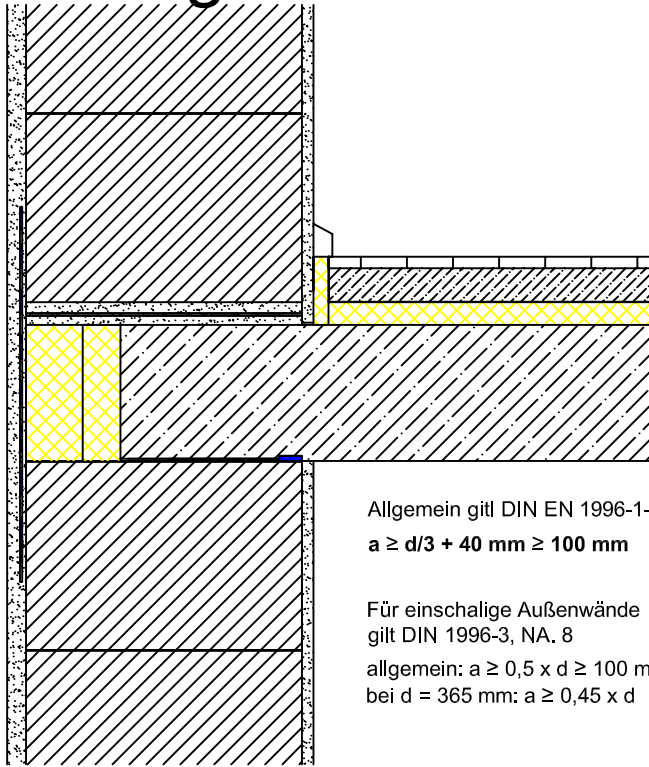
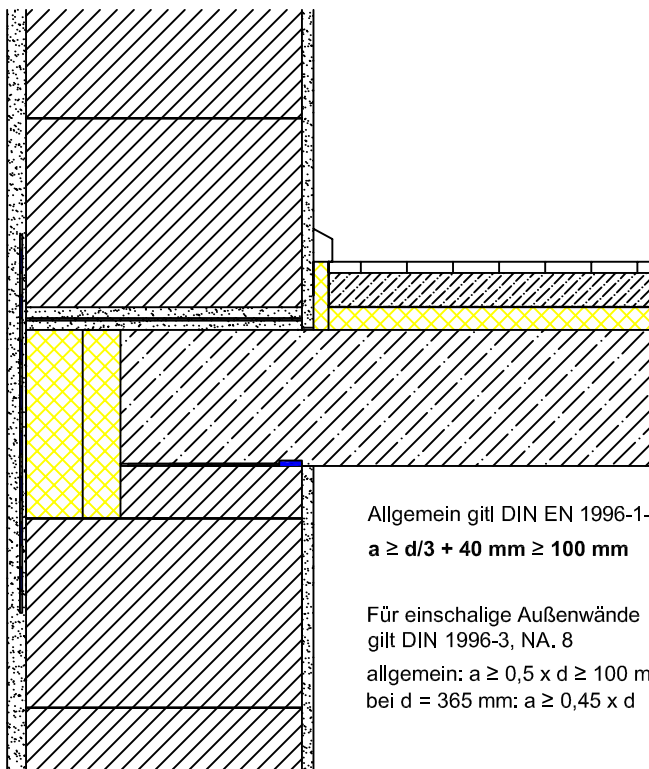
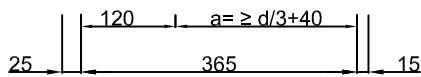


Deckenaufleger mit Randdämmung



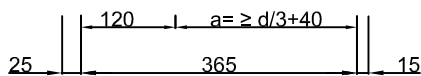
Allgemein gilt DIN EN 1996-1-1, NA. 7
 $a \geq d/3 + 40 \text{ mm} \geq 100 \text{ mm}$

Für einschalige Außenwände
 gilt DIN 1996-3, NA. 8
 allgemein: $a \geq 0,5 \times d \geq 100 \text{ mm}$
 bei $d = 365 \text{ mm}$: $a \geq 0,45 \times d$



Allgemein gilt DIN EN 1996-1-1, NA. 7
 $a \geq d/3 + 40 \text{ mm} \geq 100 \text{ mm}$

Für einschalige Außenwände
 gilt DIN 1996-3, NA. 8
 allgemein: $a \geq 0,5 \times d \geq 100 \text{ mm}$
 bei $d = 365 \text{ mm}$: $a \geq 0,45 \times d$



Besteller / Kunde:

Datum
01.03.2016

Maßstab
-

Seite
1 / 1

Erstellt von
TGF F.Erbersdobler KG

ERBERSDOBLER

TGF. Erbersdobler KG
 Gurlarn 2
 94081 Fürstzell

Tel.: 08502 / 9117 - 0
 Fax: 08502 / 9117 - 17
 e-Mail: info@ecoton.de